



Sklep



- ! - Proces inwentaryzacji i kontroli magazynu potrafi zabrać wiele cennego czasu.
- Brak stanów magazynowych lub puste półki przekładają się na straconą sprzedaż

✔ Usprawnienie inwentaryzacji i procesu wyszukiwania właściwych artykułów **RFID**

Wsadowe odczytywanie danych przez RFID skraca czas zliczania stanów magazynowych o prawie 90%. Dzięki temu każdy artykuł można odnaleźć szybciej, niezależnie od tego, czy został on odłożony, czy jest dostępny.



✔ Drukowanie etykiet/znaczników z informacją o zniżkach bezpośrednio w sklepie **RFID**

Możliwość przedruku znaczników/etykiet, gdy zostaną one z jakiegokolwiek powodu zdjęte z odzieży w sklepie, a także aktualizacji cen na etykietach (np. podczas sezonu na przeceny), co pozwala zmniejszyć straty spowodowane towarem zalegającym na półkach.



Cena 20% mniej

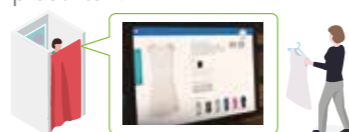
✔ Widoczność procesu produkcji i magazynowania

Wgląd w informacje z łańcucha dostaw – producentów, magazynów i sklepów – w czasie rzeczywistym. Kompleksowa kontrola stanów magazynowych pozwala obsługiwać każde zamówienie.



✔ Usługa dostosowana do potrzeb klienta owocuje wyższą jakością obsługi

System pozwala na zwiększenie prawdopodobieństwa zakupu towarów oraz sprzedaży i lepsze zaspokojenie potrzeb klientów poprzez dostawę właściwych produktów.



Materiały eksploatacyjne przyjazne dla środowiska



Zrównoważony rozwój i możliwość dalszego przetwarzania

Grupa SATO promuje zrównoważone praktyki i dokłada wszelkich starań, aby zmniejszyć wpływ łańcucha dostaw na środowisko i pomóc zbudować społeczeństwo wspólnego rozwoju.



Etykiety linerless (bezpodkładowe)

Etykiety bezpodkładowe (linerless) – rodzaj etykiety bez materiału podkładowego, który może zmniejszyć zużycie energii oraz masy celulozowej, pozwalając na korzystanie z krótszych serii produkcyjnych i zmniejszenie ilości odpadów. Liczba etykiet uzyskiwana z jednej rolki wzrasta o około 40% w porównaniu z etykietami z podkładem, dzięki czemu można również zmniejszyć koszty transportu i przechowywania.



Materiały eksploatacyjne wykonane z ekologicznych materiałów

Materiały eksploatacyjne SATO są produkowane z materiałów nadających się do ponownego wykorzystania. Przykładem takich surowców są znaczniki produkowane z trzciny cukrowej, które nie zawierają celulozowej masy drzewnej. SATO popiera procesy gospodarcze, w których przetwarza się możliwie najwięcej materiałów i generuje możliwie najmniej odpadów.



RFID bez plastiku

Nasze materiały eksploatacyjne dla technologii RFID nie zawierają folii PET (plastikowej).



Rozwiązania auto-ID dla przemysłu odzieżowego

W celu uzyskania dalszych informacji, skontaktuj się z lokalnym oddziałem firmy SATO lub odwiedź naszą stronę internetową:

satoeurope.com



Ceaseless Creativity for a Sustainable World

© 2020 SATO CORPORATION. Wszelkie prawa zastrzeżone. W celu uzyskania dalszych informacji, skontaktuj się z lokalnym oddziałem firmy SATO lub odwiedź naszą stronę internetową: satoeurope.com



satoeurope.com

Z technologią automatycznej identyfikacji:

System, który skraca czas realizacji zamówień i usprawnia pracę w zakładzie, zwiększając dokładność informacji o stanie magazynowym i minimalizując straty spowodowane utraconymi zamówieniami

Fabryka odzieży



Proces zamówień etykiet i znaczników cenowych, informacyjnych itp. jest czasochłonny.

✓ Drukowanie metek z ceną/marką w zakładzie produkcyjnym

RFID

Drukowanie etykiet/znaczników bezpośrednio w fabryce zapewnia oszczędność czasu i pieniędzy (transport/cło) w procesie zamówień. Urządzenie CL4NX z technologią RFID jest idealne do drukowania etykiet w zakładzie.



Centrum dystrybucji (Eksport)

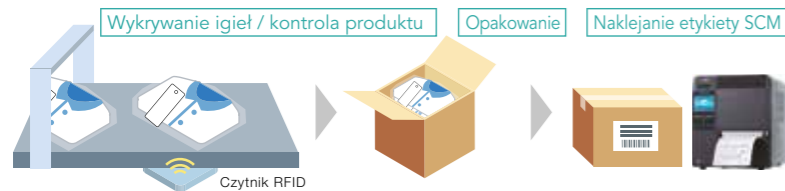


- Chęć zapobiegania ludzkim błędom w procesach kontroli i wysyłki produktów
- Nieprawidłowości w dostawach utrudniające pozyskiwanie nowych zamówień

✓ Możliwość kontrolowania wszystkich artykułów zapewnia dokładność działań wysyłkowych.

RFID

System umożliwia zarządzanie danymi i całkowitą kontrolę (skanowanie zestawów lub odczyt partii za pomocą technologii RFID) oraz etykietowanie w czasie rzeczywistym, pomagając zapobiec niewłaściwym dostawom.



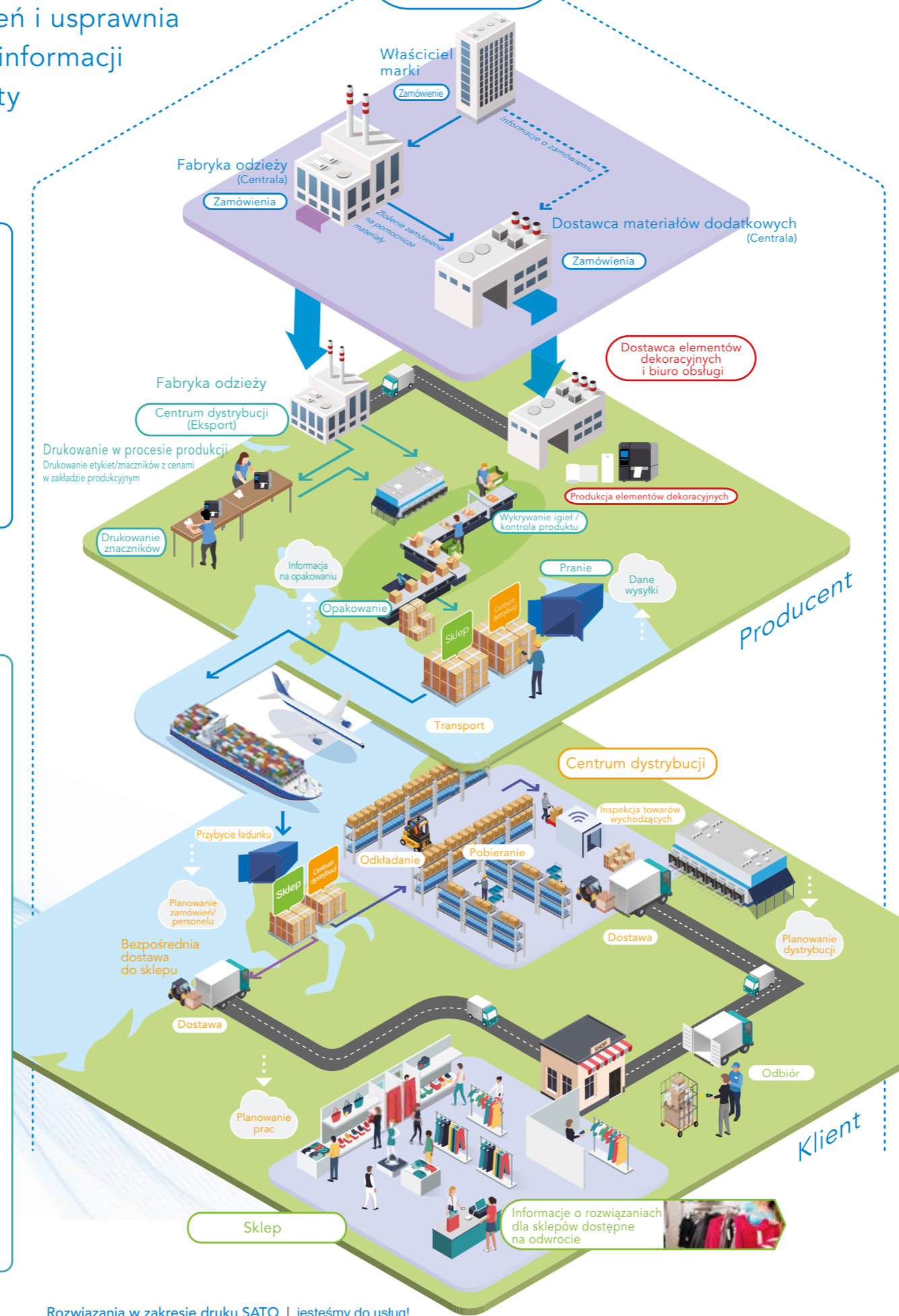
✓ Automatyczne drukowanie/naklejanie etykiet wysyłkowych

Automatyczne drukowanie i naklejanie etykiet transportowych usprawnia wysyłkę. Produkty można wysłać bezpośrednio z fabryki do sklepu, korzystając z danych ASN.



Cloud Daisharin SaaS

Widoczność w procesie produkcji/transportu zmniejsza czas realizacji zamówienia w łańcuchu dostaw. Kompleksowa kontrola stanów magazynowych pozwala obsłużyć każde zamówienie.



Dostawca elementów dekoracyjnych i biuro obsługi



Występuje potrzeba zwiększenia wydajności produkcji

✓ Oferujemy rozwiązania dostosowane do potrzeb naszych klientów: tych małych i tych dużych.

RFID

Ilości hurtowe | Średnia ilość | Mała ilość | Etykiety i znaczniki SATO



Centrum dystrybucji



- Proces odbioru lub pobierania z magazynu wymaga wiele pracy
- Kontrolowanie produktów pochłania wiele czasu
- Towary są nieprawidłowo pakowane przed wysyłką

✓ Szybsza i dokładniejsza obsługa dzięki technologii pozycjonowania

Technologia pozycjonowania zwiększa wydajność i produktywność prac w magazynie, od składowania po pobieranie towarów.



✓ Brama RFID pozwala na kontrolowanie, wykrywanie i zapobieganie stratom towarów

RFID

Towary przychodzące / wychodzące przechodzą przez bramę RFID w celu kontroli; proces ten zajmuje dużo więcej czasu, gdy jest wykonywany ręcznie. System RFID pozwala jednocześnie na wykrywanie, kontrolę i zapobieganie stratom produktów.



✓ System wysyła informację, gdy złe towary zostaną załadowane

RFID

Wbudowany w wózek czytnik RFID sprawdza miejsce przeznaczenia w momencie załadunku i pozwala dostarczyć towar we właściwe miejsce. Ponadto technologia RFID może być rozwiązaniem braków w personelu, ponieważ znacząco ułatwia kontrolę przychodzących towarów, a tym samym pozwoli zaoszczędzić czas kierowcom.

