

Малые размеры.
Высокая производительность.



Серия PW2NX

Линейка мощных компактных 2-дюймовых
мобильных принтеров

Серия PW2NX



Печатают этикетки или чеки по запросу в любом месте.

Серия PW2NX – это линейка высокопроизводительных, износостойких и компактных 2-дюймовых мобильных принтеров от SATO, идеально подходящих для применения во многих отраслях от производства и дистрибуции до здравоохранения. Компактный SATO PW2NX предлагает лучшую в классе скорость, а также высокое качество и надежность печати с использованием многочисленных интерфейсов. Модели SATO PW2NX – это экономичные решения для быстрой печати необходимой информации в любое время и в любом месте.

✓ ВАЖНЫЕ ОСОБЕННОСТИ

- Портативный и легкий
- Простой в управлении
 - Компактный
 - Надежный
- С высокой скоростью печати



✓ ПРИМЕНЕНИЯ

Уникальная платформа AEP (печать с использованием приложений) компании SATO поддерживает оптимизацию для любого применения, включая следующие:

- Розничная торговля
- Поддержка в полевых условиях
 - Логистика и дистрибуция
 - Складирование и производство
- Здравоохранение
- Гостиничный бизнес
- Коммунальное хозяйство / Государственные органы

Высокое качество как стандарт

Принтеры серии PW2NX работают со скоростью до 152 мм в секунду, что обеспечивает лучшую в отрасли пропускную способность. Они способны с легкостью печатать тексты на 47 самых распространенных языках, графику, а также 1D- и 2D-штрихкоды. Принтеры серии PW2NX обеспечивают ширину печати 55 мм, качество печати, присущее настольным устройствам, мониторинг температуры окружающей среды и контроль печати для создания стабильного результата. Легкость в использовании, дружелюбный интерфейс и высокая скорость печати облегчают начало эксплуатации независимо от того, кто пользуется устройством – работники склада, здравоохранения или розничной торговли.

Совместимые с этикетками SATO и всеми распространенными этикетками принтеры серии PW2NX обеспечивают наивысшее качество печати и износостойкость, гарантирующие удовлетворенность пользователей. Печать этикеток без подложки, предлагаемая конкурентами как опция за дополнительную плату, осуществляется принтерами PW2NX в стандартной комплектации. Это выгодно пользователям, например, из розничной торговли, со строгими требованиями к уменьшению отходов. Рулоны с этикетками без подложки содержат до 40% большее число этикеток и способствуют уменьшению количества отходов и углеродных выбросов.



Серия PW2NX

Малые размеры. Высокая производительность. | Линейка мощных компактных 2-дюймовых мобильных принтеров

Маленький и мощный

Представьте себе, что Вы – сотрудник дорожной полиции, выписывающий квитанции в течение длительной смены. Вряд ли Вам захочется таскать тяжелый мобильный принтер. Принтеры серии PW2NX легче большинства сопоставимых мобильных принтеров, что позволяет пользователям комфортно носить их в течение любого времени, необходимого для выполнения работы. Компактный принтер SATO также совместим с креплениями для размещения на ремне или наплечными ремнями для удобства переноски.



Несмотря на миниатюрность, принтеры серии PW2NX обладают высокой прочностью. Принтеры серии PW2NX выдерживают падение с высоты 2,1 метра благодаря прочным поликарбонатным корпусам и отлитым из резинового эластомера накладкам на краях, поглощающим энергию удара при падении. Это предотвращает убыточные простои из-за поломки принтера на рабочих местах, находящихся в помещениях или под открытым небом. Устройство может выдержать падение на любые твердые поверхности, такие как фабричные полы или больничные коридоры.



Он не подведет Вас

Принтеры серии PW2NX обладают уникальной совместимостью. Эмуляции языков, таких как SCPCL, SZPL, POS и SDPL, упрощают замену существующих принтеров. Технологии подключения, например, поддержка в стандартной модели Bluetooth 3.0, USB2.0, NFC, а также совместимость с iOS и Android обеспечивают оптимальное удобство для пользователей. Модель с опциональным беспроводным интерфейсом LAN (IEEE802.11a/b/g/n) позволяет подключать хост-системы. Для работников розничной торговли возможность беспроводного подключения повышает точность посредством синхронизации в реальном времени указанных на этикетках цен на кассе.

Работники розничной торговли также могут быть также уверены в том, что принтеры PW2NX не останутся без питания во время печати множества этикеток для магазинных полок. Каждое устройство оснащено долговечной экологичной «умной» литий-ионной аккумуляторной батареей и интегрированным микрочипом для «умной» зарядки и других интеллектуальных функций. Для зарядки аккумуляторных батарей предлагаются многочисленные опции, такие как адаптер переменного тока, держатели принтеров с 1 гнездом и 4 гнездами, а также 1-канальное устройство для зарядки аккумуляторных батарей, которое обеспечивает спокойствие пользователей, работающих в полевых условиях, например, занимающихся проверкой портативных устройств.

Принтеры серии PW2NX говорят на языке ваших покупателей

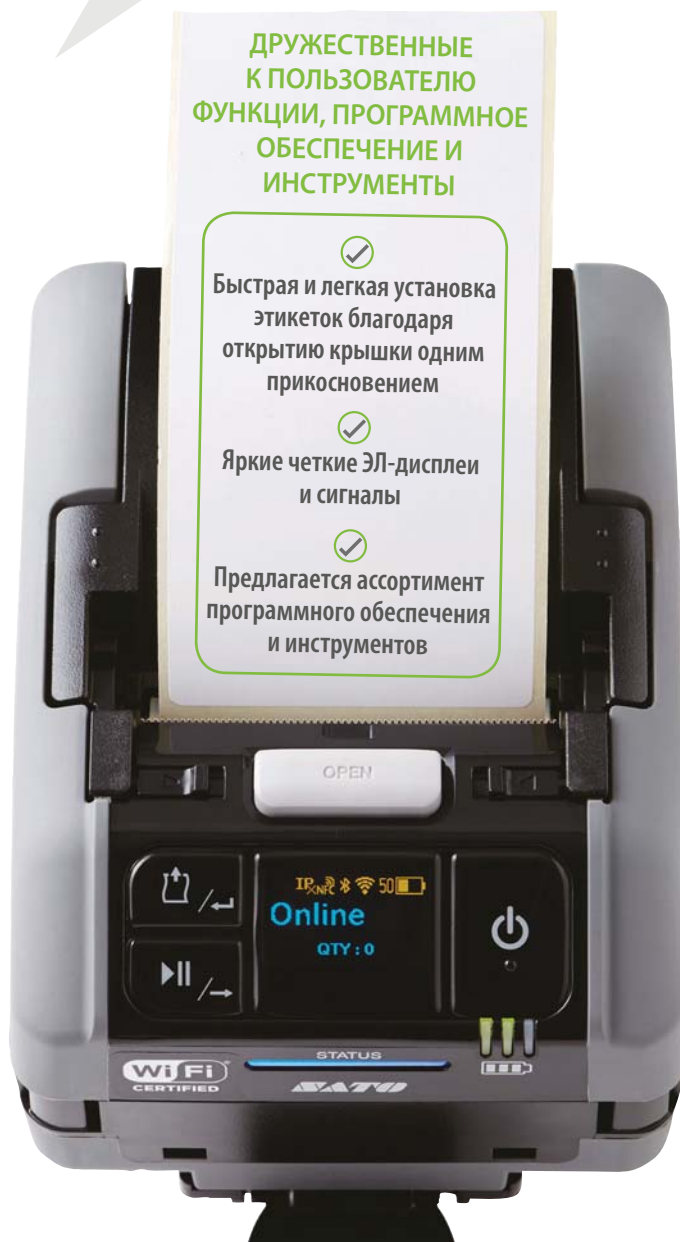
В отличие от других мобильных принтеров устройство серии PW2NX содержит встроенный интеллект – технологию печати с использованием приложений (AEP) от компании SATO. Это обеспечивает пользователю непосредственное соединение принтера с устройствами ввода данных, такими как сканеры, что в свою очередь облегчает быструю печать этикеток. Благодаря AEP от SATO работа принтера легко адаптируется в соответствии с уникальными требованиями Вашего бизнеса, количество ошибок и затраты уменьшаются, становится возможным повышение производительности. Эта функция бесценна для таких организаций, как лечебные учреждения, интегрирующие принтеры серии PW2NX с больничными информационными системами для надежной идентификации пациентов и эффективного управления медицинскими картами пациентов, лекарствами и отчетностью.

ДРУЖЕСТВЕННЫЕ К ПОЛЬЗОВАТЕЛЮ ФУНКЦИИ, ПРОГРАММНОЕ ОБЕСПЕЧЕНИЕ И ИНСТРУМЕНТЫ

✓
Быстрая и легкая установка
этикеток благодаря
открытию крышки одним
прикосновением

✓
Яркие четкие ЭЛ-дисплеи
и сигналы

✓
Предлагается ассортимент
программного обеспечения
и инструментов

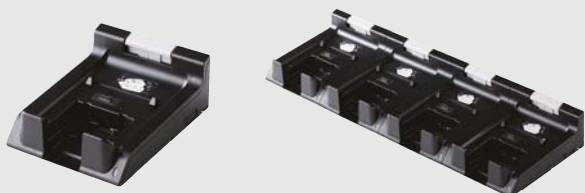


Этикетка показана только в инфографических целях и не является точной иллюстрацией печатных возможностей принтера.

Технические инструменты

- Многофункциональная конфигурационная утилита SATO All-In-One
- Драйверы
- Программное обеспечение для дизайна этикеток
- SNMP Ver.3
- Мобильная многофункциональная утилита All-In-One
- Настройка через веб-браузер (только при наличии WLAN)

Опциональные аксессуары



Зарядный держатель с 1 гнездом или 4 гнездами

Сберегающая пространство конструкция для крепления на стенах, в автомобилях и т.п. Принтер полностью работоспособен во время зарядки и ясно указывает ее статус.



Адаптер переменного тока

Вставьте адаптер переменного тока в принтер и зарядите его между использованиями. Принтер работоспособен во время зарядки.



1-канальное устройство для зарядки аккумуляторной батареи

Заряжает 1 «умную» аккумуляторную батарею за 3 часа.



Адаптер, вставляемый в гнездо для прикуривателя

Позволяет заряжать принтер от автомобильной сети.



«Умная» литий-ионная аккумуляторная батарея

Интеллектуальное управление электроэнергией и программируемые режима «сна» для увеличения срока службы аккумуляторной батареи.



Наплечный ремень

Для переноски принтера без использования рук предлагаются опциональные наплечные ремни.



Сумки для переноски

Включая модель для тяжелых условий эксплуатации с карманами для сканера, мобильных терминалов и запасных рулонов с этикетками.

Технические характеристики PW2NX

ТЕХНИЧЕСКИЕ ХАРАКТЕРИСТИКИ ПЕЧАТИ		PW2NX
Метод печати		Прямая термопечать
Разрешение печати, т/мм (т/д)		8 т/мм (203 т/д)
Макс. область печати	Ширина, мм (дюйм)	55 мм (2,2")
	Длина, мм (дюйм)	1000 мм (39,4")
Макс. скорость печати, мм/сек (д/с)		152 мм/с (6 д/с) Интеллектуальное управление для быстрой единообразной печати
Дисплей		Органический электролюминесцентный дисплей, высокая яркость и широкий угол просмотра. Заметные красный, зеленый и синий индикаторы статуса

СПЕЦИФИКАЦИИ РАСХОДНЫХ МАТЕРИАЛОВ Этикетки SATO обеспечивают оптимальную печать.			
Тип датчика		Датчик зазора (передающий) и датчик метки (отражающий)	
Тип этикетки		Этикетки с высечками в рулонах и рулоны с бумажными этикетками на отделяемой подложке. Возможность печати этикетки без подложки как стандартная опция. Бумага для квитанций	
Толщина этикетки		64 - 190 мкм (0,064 - 0,19 мм)	
Рулон с этикетками	Диаметр	Макс. наружный диаметр 60 мм (2,4")	
	Направление намотки	Внешняя	
Размер этикеток	Непрерывный режим печати	Ширина	25,4 - 55 мм (1,0 - 2,2")
		Длина	13 - 160 мм (0,6 - 6,4")
	Режим печати с отрыванием этикетки	Ширина	25,4 - 55 мм (1,0 - 2,2")
		Длина	16 - 160 мм (0,6 - 6,3")
	Режим печати с отделителем	Ширина	32 - 55 мм (1,3 - 2,2")
		Длина	25 - 160 мм (1,0 - 6,3")
	Без подложки (Linerless)	Ширина	50 - 58 мм (2,0 - 2,3")
		Длина	16 - 120 мм (0,6 - 4,7")

ШРИФТЫ/СИМВОЛЫ		
Шрифты	Стандартные шрифты	Многочисленные растровые шрифты. Шрифт Helvetica Outline. Многочисленные растрованные шрифты. Полный список приведен в руководстве оператора.
Штрихкоды	1D-штрихкод	UPC-A, UPC-E, JAN/EAN, CODE 39, CODE 93, CODE 128, GS1 128(UCC /EAN 128), CODABAR (NW-7), ITF, Ind 2 of 5, Matrix 2 of 5, Customer Barcode, UPC Add-on Code, BOOKLAND, GS1 DataBar Omni-directional, GS1 DataBar Truncated, GS1 DataBar Stacked, GS1 DataBar Stacked Omnidirectional, GS1 DataBar Limited, GS1 DataBar Expanded, GS1 DataBar Expanded Stacked.
	2D-штрихкод	QR Code (включая Micro QR), Security QR, PDF417 (включая Micro PDF), MAXI Code, GS1 DataMatrix, DataMatrix (ECC200), Aztec Code
Направление печати	Символы/штрихкод	0°, 90°, 180°, 270°

ХАРАКТЕРИСТИКИ ИНТЕРФЕЙСА		
Интерфейсы	Модель с USB/Bluetooth	Bluetooth 3.0 с поддержкой iOS. USB 2.0 High Speed
	Модель с беспроводной LAN	Bluetooth 3.0 EDR, поддержка iOS. USB. IEEE802.11a/b/g/n.
	Дистанционное управление	Многофункциональная конфигурационная утилита SATO All-in-One. SNMP. Веб-браузер (Wi-fi).
	NFC	Для быстрого спаривания устройств и быстрой настройки
Драйверы		Windows, SAP, NiceLabel, Bartender, Teklynx, драйвер SATO CUPS для Linux и Mac OS
Эмуляции языков		SBPL, SPOS, SCPCL, SZPL, SDPL, SIPL, STPCL

ЭКСПЛУАТАЦИОННЫЕ ХАРАКТЕРИСТИКИ	
Требования к питанию	Адаптер/зарядное устройство с питанием от сети перем. тока. Входное напряжение 100-240 В пер. тока (с автопереключением). Выходное напряжение 10 В пост. тока, 1,9 А
Аккумулятор	«Умный» литий-ионный аккумулятор 7,2 В, 1950 мА·ч
Энергосбережение	«Умный» аккумулятор с интеллектуальной технологией зарядки и использования энергии. Программируемые функции «сна»
Размеры	95 мм (Ш) x 128 мм (Г) x 68 мм (В)
Масса	437,8 г (включая аккумулятор)
Испытание ударом	2,1 метра, все поверхности.
Материалы корпуса	Поликарбонат и амортизирующий эластомер
Рабочие температуры	-15 - 50°C (5 - 122°F). Модель с WLAN: 0 - 50°C (32 - 122°F). В режиме печати этикеток без подложки 5 - 35°C (41 - 95°F)
Влажность	Отн. влажность 10 - 85%. Модель с WLAN: отн. влажность 20 - 80%. В режиме печати этикеток без подложки отн. влажность 30 - 75% (все без конденсата)

РАЗНОЕ	
Сертификации	Соответствие европейским нормам CE. Сертификация Bluetooth MFi. Сертификация Wi-fi. FCC. Соответствие нормам ROHS.
Операторские функции	Кнопки и дисплей для оператора сгруппированы в «острове» для легкости использования. Всеобъемлющие пользовательские функции с использованием значков.
Функции самодиагностики	Проверка печатающей головки, проверка аккумуляторной батареи, обнаружение конца бумаги, обнаружение открытой печатающей головки, обнаружение ошибки датчика, проверка отсутствия ошибки данных. Защита от перезарядки/перезарядки, тестовая печать.

ОПЦИИ	
Аксессуары	Запасная аккумуляторная батарея, устройство для зарядки одной аккумуляторной батареи, автомобильные зарядные устройства с 1 гнездом и 4 гнездами, крепление для стола и стены, адаптер перем. тока (заряжает аккумуляторную батарею внутри принтера). Стандартный чехол для переноски и чехол для переноски повышенной износостойкости. Наплечный ремень, автомобильное зарядное устройство.

Чтобы получить дополнительную информацию, обратитесь
в ваш местный офис SATO или посетите веб-сайт

satoeurope.com



Ceaseless Creativity for a Sustainable World

© SATO CORPORATION, 2018 Все права сохранены.
Чтобы получить дополнительную информацию, обратитесь в ваш
местный офис SATO или посетите веб-сайт satoeurope.com.